



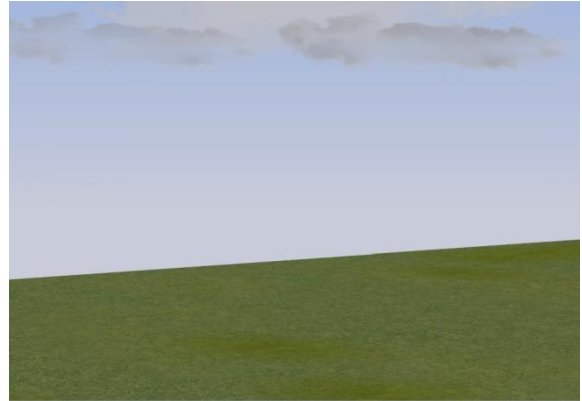
AnlagenrandEntferner

Mit diesem Tool können Sie einfach und bequem die Fortsetzung des Anlagenuntergrundes bis zum Horizont, sowie den Horizont selbst, entfernen.

Vorher:



Nachher:



Bedienung:

Gehen Sie auf den Button „Eine EEP-Anlage (.anl3)“ einlesen. Wählen Sie eine Anlage aus, bei der Sie den Anlagenuntergrund am Rand und den Horizont entfernen möchten. Gehen Sie anschließend auf „Bearbeitete Anlage speichern unter ...“, um einen Ordner auszuwählen, in welchen die bearbeitete Anlage exportiert wird.

Systemvoraussetzungen:

Windows 10/ Windows 8/ Windows 7/ Windows Vista.

Für eine Anwendung unter Windows 7 oder Vista muss zusätzlich *Microsoft NET Framework 4.5* auf dem Computer installiert sein.

Support:

Bei Fragen oder Problemen mit der Software nehmen Sie Kontakt mit mir auf:

sw1-eep@outlook.com